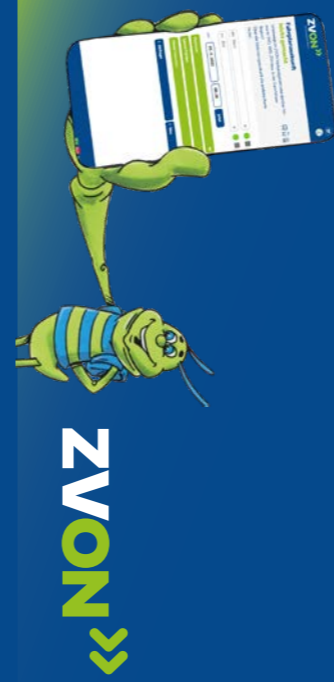
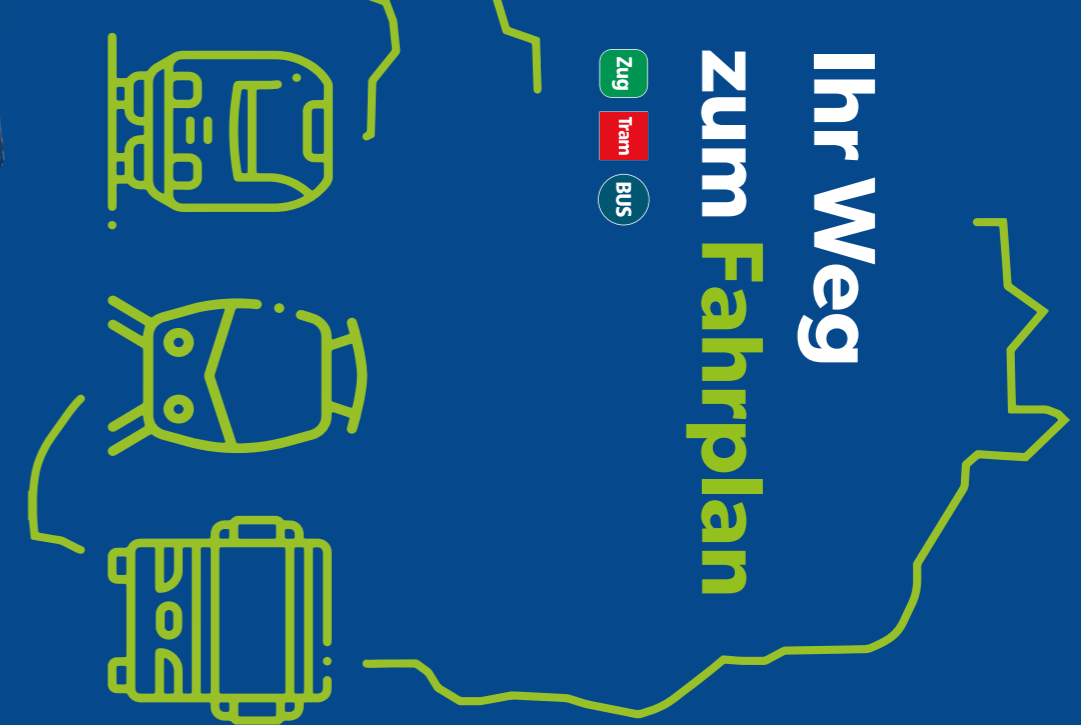


# Ihr Weg zum Fahrplan



ZVON»

**Liebe Fahrgäste,**  
da viele Inhalte des Fahrplanbuches bereits bei Erscheinen unaktuell waren, die Nachfrage insgesamt zurück gegangen ist und wir die Umwelt schonen möchten, gibt es Fahrpläne bei uns nicht mehr in Buchform. Die Informationen bieten wir natürlich trotzdem an. Wie Sie zu Ihrer Information kommen, erklären wir in diesem Heft.

**Übrigens.**  
Die Mitarbeiterinnen und Mitarbeiter am kostenfreien ZVON - INFO - Telefon  
» Schicken Ihnen Fahrpläne Ihrer Wahl per Mail  
» Geben Fahrplan- und Tarifskünfte  
» Melden Ihre Rufbusfahrtsünsche an

**ZVON-INFO-TELEFON:**  
(0800) 9866 - 4636  
Mo-Fr: 7.00-18.00 Uhr



ZVON  
Zweckverband Verkehrsverbund  
Oberlausitz Niederschlesien  
www.zvon.de

## Ihre bequemen Wege zum Fahrplan

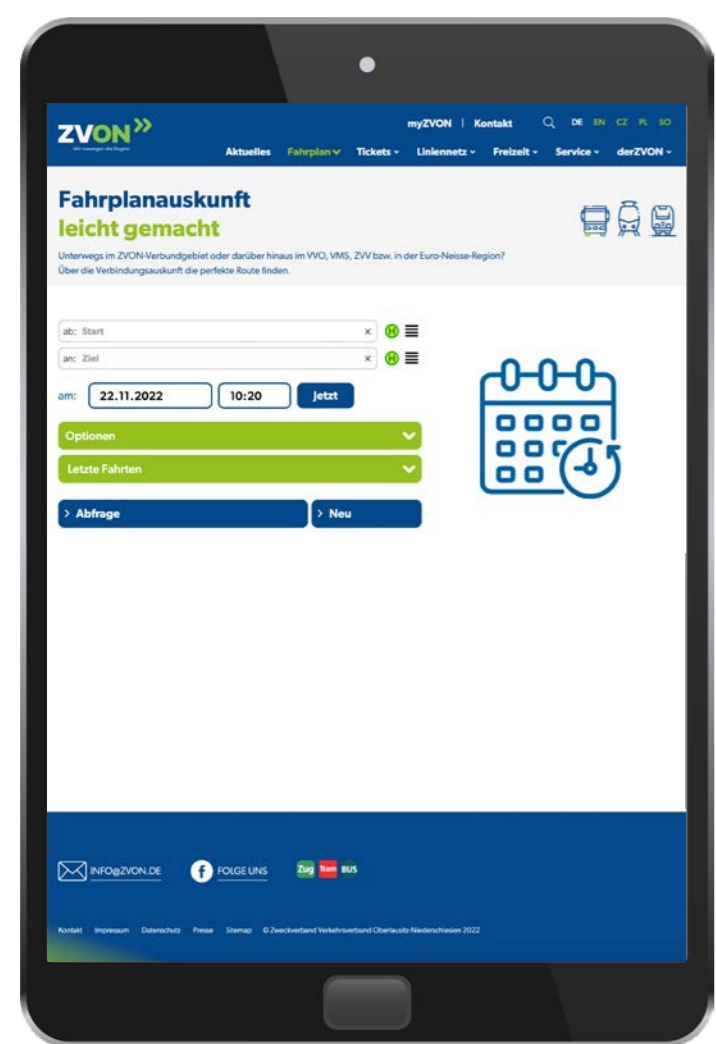


**Fahrplanauskunft in Echtzeit:**  
<https://www.zvon.de/de/fahrplanauskunft/>

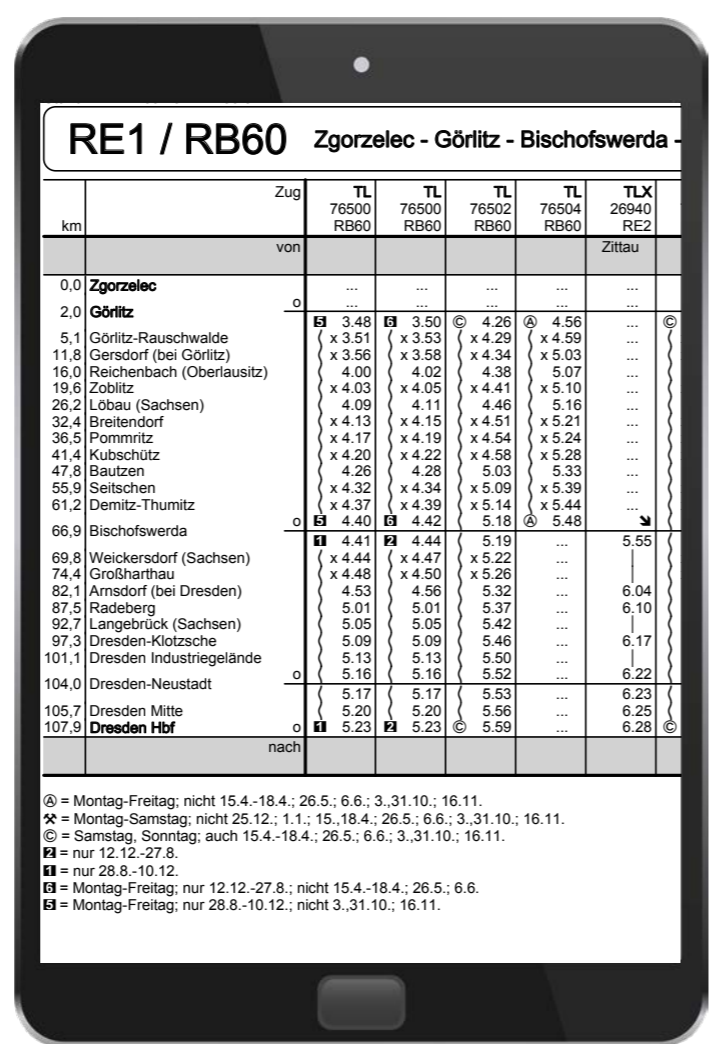
**Ihre Linie aktuell:**  
<https://www.zvon.de/de/fahrplanseniten/>

**Ihr Haltestellenfahrplan:**  
<https://www.zvon.de/de/haltestelleninformation/>

**myZVON:**  
<https://www.zvon.de/de/myzvon/>

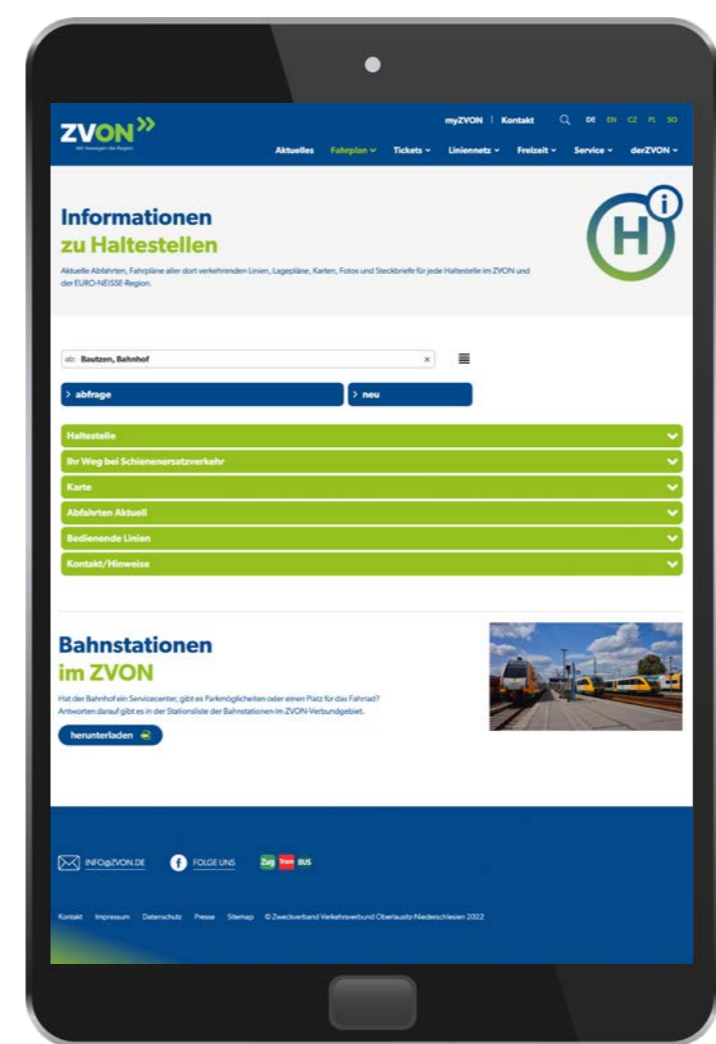


Hier erhalten Sie unter Zuhilfenahme der Optionen eine perfekt auf Ihre Bedürfnisse abgestimmte Fahrplanauskunft.  
**Was Sie alles einstellen können:**  
Dazu mehr auf der Rückseite!

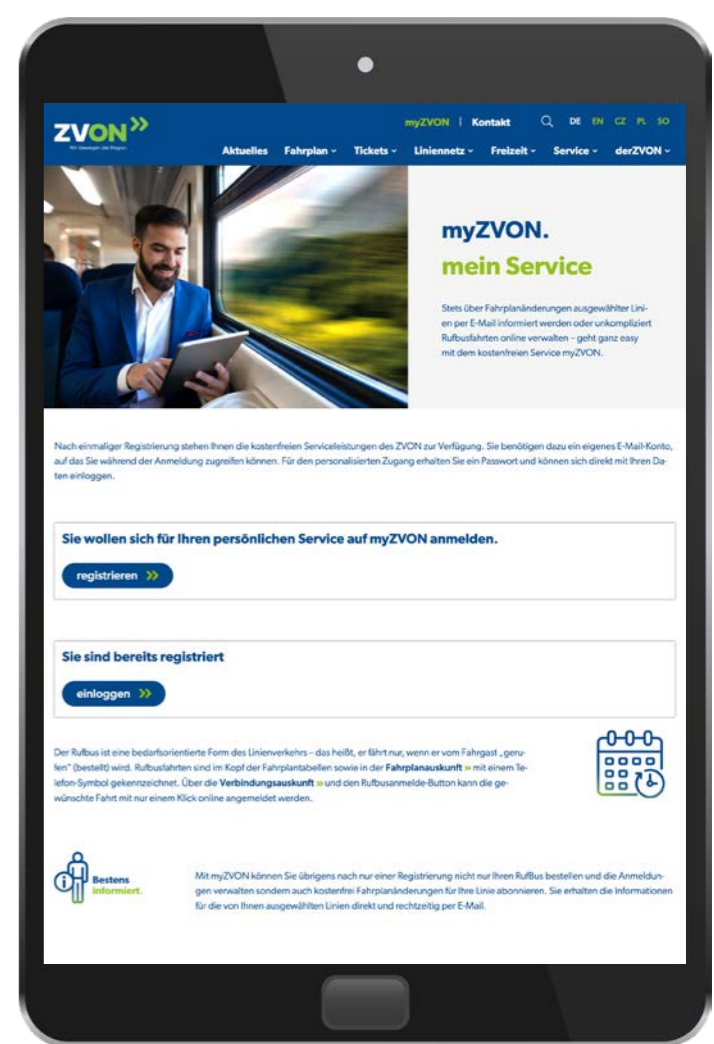


@ = Montag-Freitag; nicht 15.4.-18.4.; 26.5.; 6.6.; 3.31.10.; 16.11.  
 \* = Montag-Samstag; nicht 25.12.; 1.1.; 15.10.4.; 26.5.; 6.6.; 3.31.10.; 16.11.  
 © = Samstag, Sonntag; auch 15.4.-18.4.; 26.5.; 6.6.; 3.31.10.; 16.11.  
 ¶ = nur 12.12.-27.8.  
 ¶ = nur 28.8.-10.12.  
 ¶ = Montag-Freitag; nur 12.12.-27.8.; nicht 15.4.-18.4.; 26.5.; 6.6.  
 ¶ = Montag-Freitag; nur 28.8.-10.12.; nicht 3.31.10.; 16.11.

Hier finden Sie alle Fahrpläne für das ZVON-Verbundgebiet als PDF-Version zum Anschauen, Herunterladen und Ausdrucken.



Hier finden Sie für jede Haltestelle im ZVON-Verbundgebiet aktuelle Abfahrten, Fahrpläne aller dort verkehrenden Linien, Lagepläne, Karten, Fotos und Informationen.

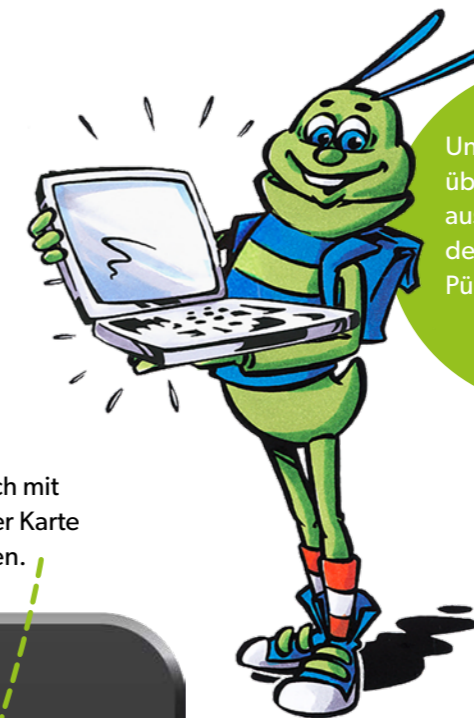


Registrieren Sie sich einmalig bei myZVON und Sie erhalten für die von Ihnen ausgewählten Linien jede Fahrplanänderung direkt. Zudem können Sie Ihre Rufbusbestellung vornehmen.

# Ihr Weg zum Fahrplan

Zug Tram BUS

ZVON



Unterwegs sind Sie über unsere Echtzeitauskunft immer auf dem Laufenden zur Pünktlichkeit.

**Fahrplanauskunft in Echtzeit:**  
<https://www.zvon.de/de/fahrplanauskunft/>



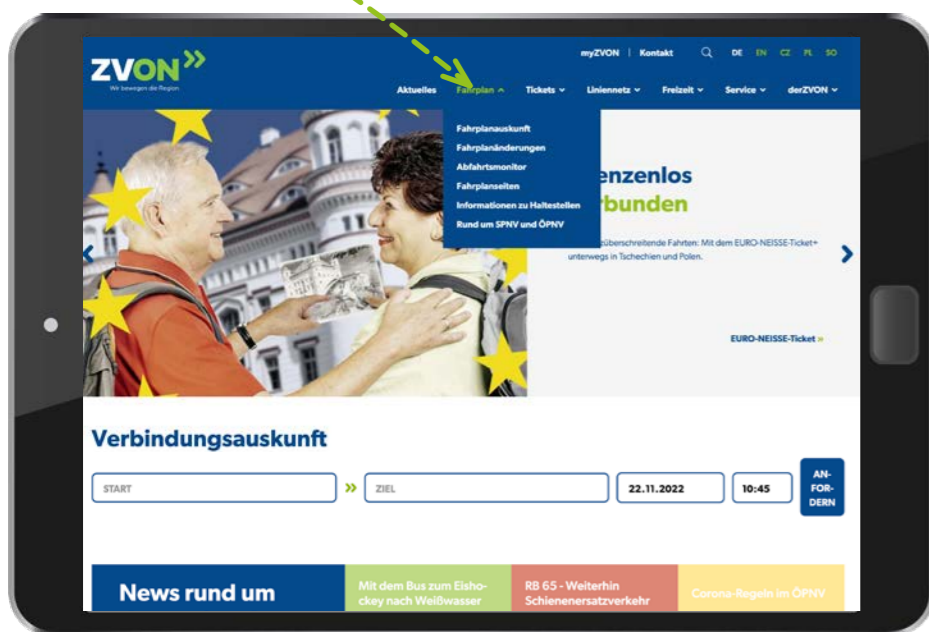
← → ↻ 🔒 zvon.de

Geben Sie in Ihrem Browser die Adresszeile **www.zvon.de** ein.

Danach klicken Sie auf **Fahrplan** und im Anschluss auf **Fahrplanauskunft**.

Hier können Sie wählen, ob Start/Ziel als Haltestelle, wichtiger Punkt oder Adresse eingegeben werden.

Alternativ können Sie Start/Ziel auch mit Ihrem Standort, einem Punkt aus der Karte oder einem aus dem Verlauf belegen.



Haben Sie alles konfiguriert, klicken Sie auf **Abfrage**.



**Optionen**

Abfahrt  
 Ankunft

**Zwischenziel**

Zwischenaufenthalt  
 von  Minuten

**Optimierung**

zeit kürzeste Verbindungen  
 Verbindungen mit wenig Umsteigen  
 Verbindungen mit kurzen Fußwegen

**Linien**

Alle Linien  
 Alle Linien zum ZVON-Tarif und ENT  
 Nur Linien zum ZVON-Tarif

**Ausgewählte Verkehrsmittel**

Zug  
 S-Bahn  
 Straßenbahn  
 Stadtbus  
 Regionalbus  
 Schulbus

Unter **Optionen** können Sie noch verschiedene Einstellungen vornehmen, z.B.:

- » Zwischenaufenthalt
- » ob die angegebene Zeit Abfahrts- oder Ankunftszeit sein soll
- » Sie die schnellste oder nur Direktverbindungen suchen
- » ob auch in einer bestimmten Nähe gelegene Alternativhaltestellen angezeigt werden sollen

**Erste Fahrt**

**Früher**

10:20 Dauer: 02:21 h, 2x Umsteigen  
12:41

**Zug** 10:20 Bautzen Bahnhof Gleis 2 Ri. Görlitz **trilex** TRILEX RE1 (KBS 230) Richtung: Görlitz Bahnhof

10:48 Görlitz Bahnhof Gleis 9

**Fußweg** 11:20 Görlitz Bahnhof Gleis 9

11:25 Görlitz Busbahnhof Ri. Westen Abfahrt L 130, 136, 137, 145

**BUS** 11:25 Görlitz Busbahnhof Ri. Westen Abfahrt L 130, 136, 137, 145 **RBO** Regionalbus 136 Richtung: Kodersdorf Wendeschleife

11:53 Kunnersdorf b GR Feldhäuser Steig 2 - Ri. Horka

**BUS** 12:36 Kunnersdorf b GR Feldhäuser Steig 1 - Ri. Görlitz **RBO** Regionalbus 138 Richtung: Görlitz Busbahnhof

12:41 Görlitz Hornbach Steig 1 - Ri. Görlitz

Einzelfahrt / ermäßigt 9,40 € 6,60 €  
 Monatskarte / ermäßigt 183,00 € 138,00 €  
 Tageskarte 1 Person / ermäßigt 14,00 € 10,00 €

ZVON-Verbundtarif - Regionalverkehr **Tarifrechner >>**

Hier können Sie entscheiden, ob Sie Ihre Fahrt

- » in Ihren Terminkalender übernehmen möchten
- » die gewählte Verbindungsauskunft als Favoriten speichern möchten
- » die Fahrt auf der Karte anzeigen lassen möchten
- » den gesamten Linienverlauf sehen möchten

Unter den Auskünften für die Hinfahrt können Sie mit einem Klick eine Auskunft für die Rückfahrt erhalten.